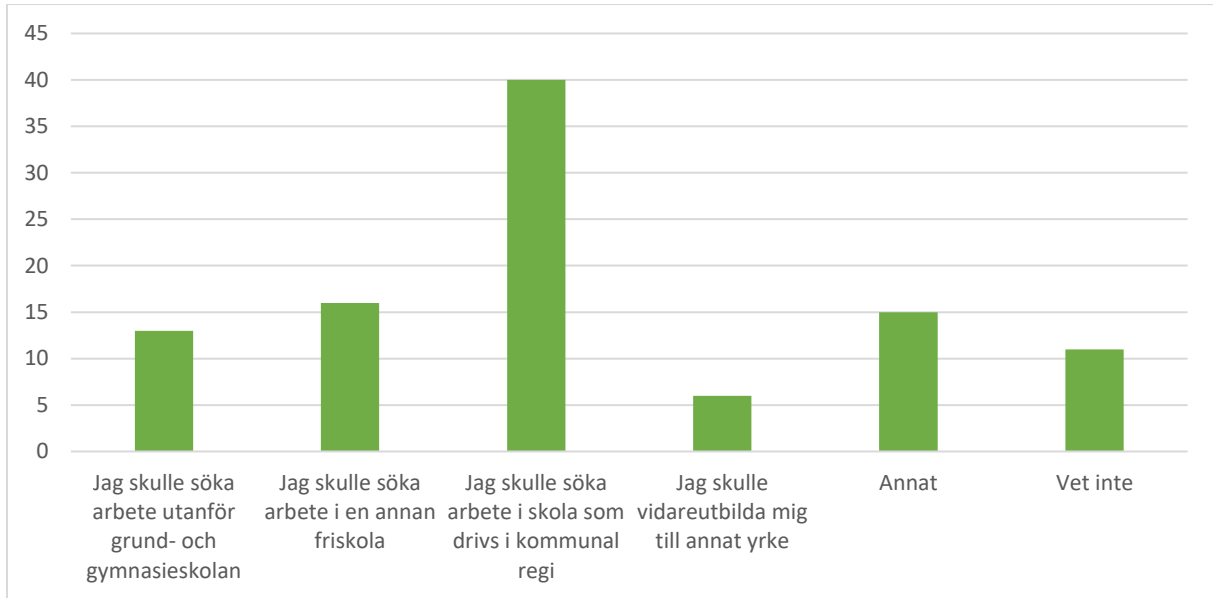


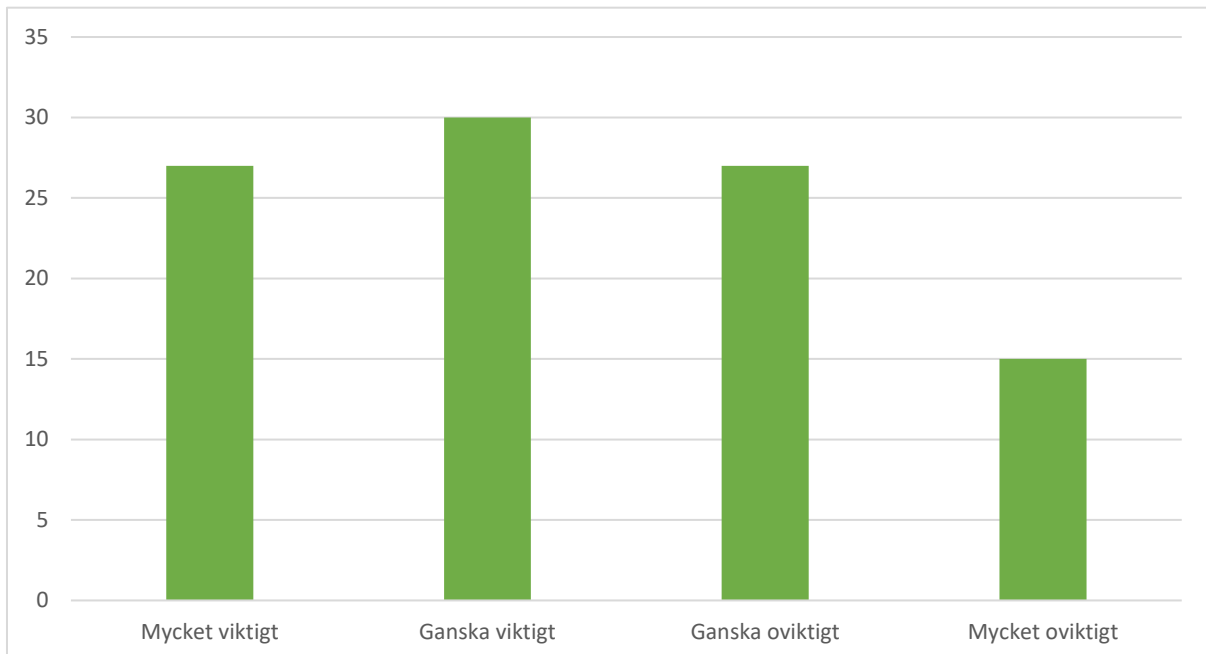
Tre frågor till lärare i privat regi – ett utdrag ur SCB

Frågorna utgår från de tillfrågade lärarnas syn på sin egen skola och hur de ser på alternativa arbetsgivare. Populationen utgjordes av 23 242 personer och enkäten skickades ut till ett urval om 1 997 lärare. Det var totalt 856 lärare som besvarade frågeblanketten.

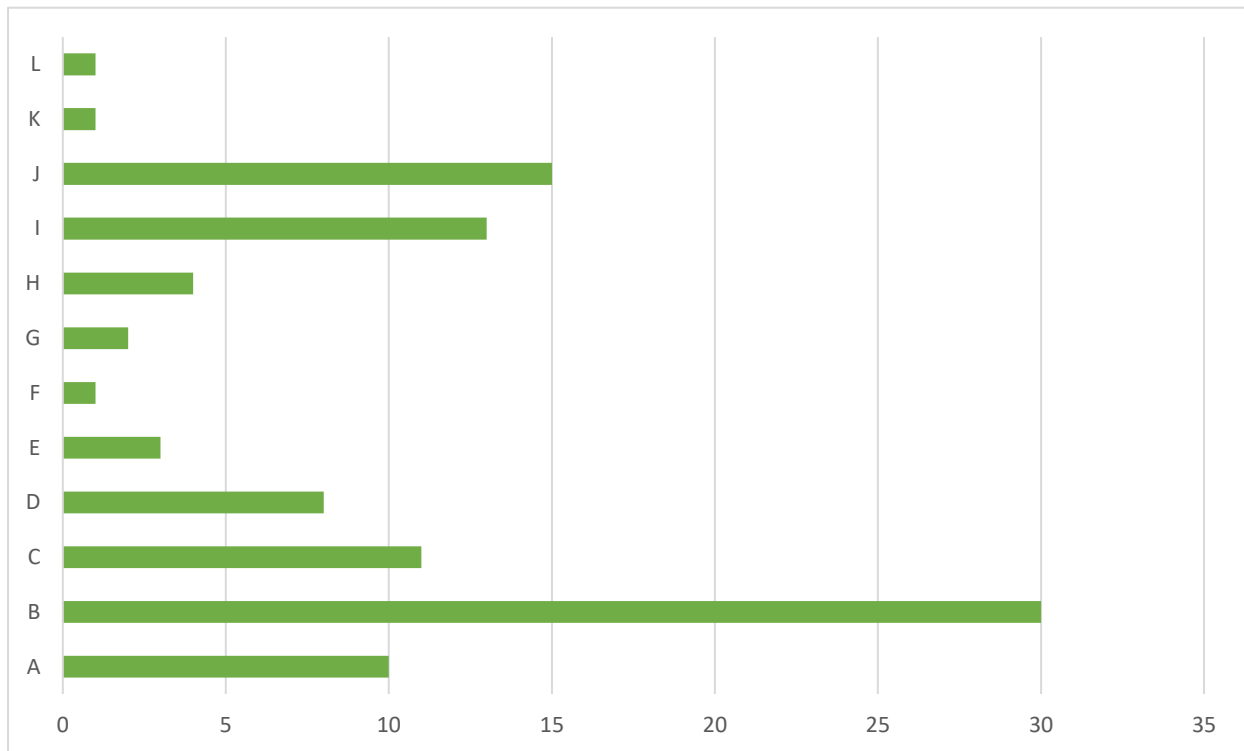
Om din friskola skulle tvingas stänga, var tror du att du skulle söka nytt arbete i första hand?



Hur viktigt är det för dig att det finns olika typer av arbetsgivare (offentliga, privata, ideella etc) att välja mellan i ditt yrke?



Vilken är den främsta anledningen till att du arbetar hos en privat arbetsgivare inom kommunalt finansierad utbildning?



Svarsalternativ

- A Hade föredragit en offentlig arbetsgivare, men det fanns ingen sådan
- B Gjorde inget aktivt val mellan offentlig och privat arbetsgivare
- C Bättre möjligheter att påverka min egen arbetssituation inom det privata
- D Bättre arbetsmiljö inom det privata
- E Det var kortare pendlingsavstånd
- F Bättre karriär-möjligheter inom det privata
- G Bättre lön inom det privata
- H Bättre chefer och kolleger inom privat regi
- I Bättre möjlighet att göra ett bra jobb inom privat regi
- J Annat
- K Vet inte
- L Uppgift saknas

Om undersökningen: Det första utskicket i form av ett informationsbrev med inloggningsuppgifter genomfördes den 30 november 2021. Därefter skickades ett påminnelsebrev med en pappersblankett ut 13 december. Sedan skickades ytterligare en påminnelse den 11 januari till dem som inte besvarat frågeblanketten. Insamlingen avslutades den 2 februari 2022.