



## Friskolehistorik och friskolefakta

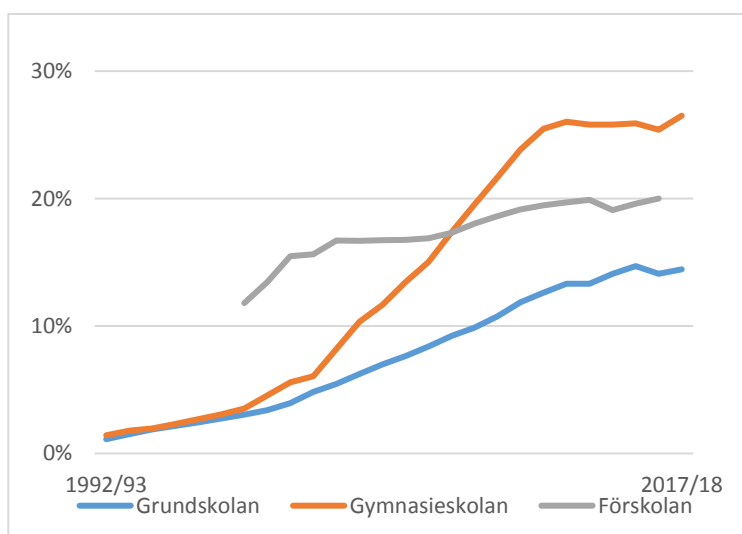
### Hur ser Friskolesverige egentligen ut?

Den svenska friskolereformen beslutades för 25 år sedan. Trots att friskolor nu funnit i över 25 år så går debattens vågor höga om friskolor. Det hävdas att det inte blivit någon mångfald. Det hävdas att det bara är stora aktörer, och det hävdas att friskolorna framförallt finns i storstadsområdena. Denna pm är en sammanställning av statistik från Skolverket om hur det faktiskt ser ut till och med Skolverkets statistik för läsåret 2017/2018.

### Andelen elever i fristående grundskolor och gymnasieskolor sedan friskolereformen beslutades i juni 1992

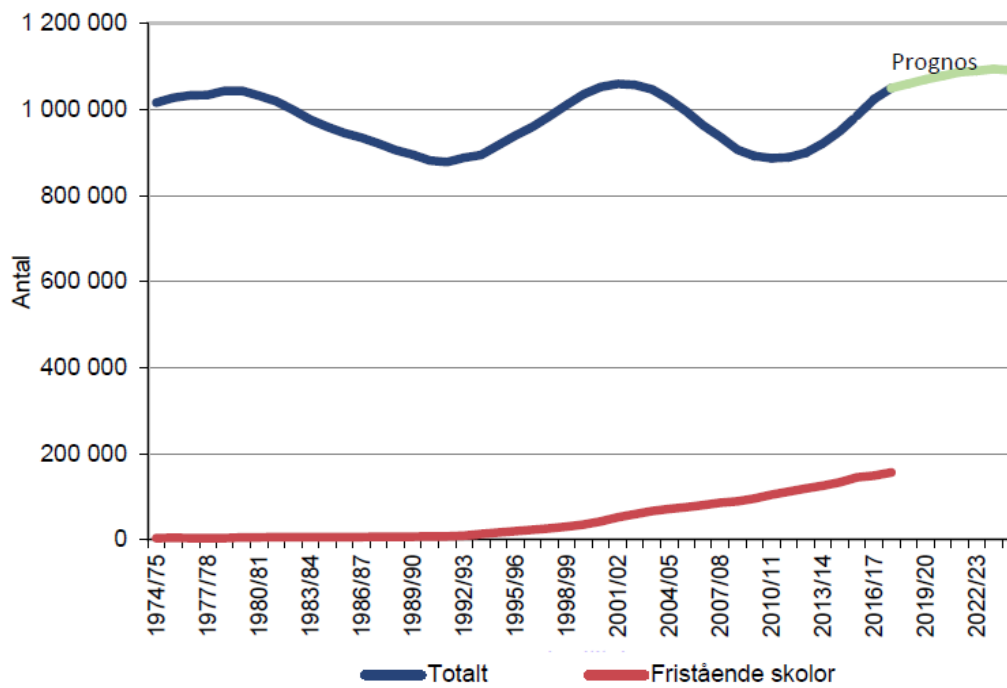
Läsåret 1992/93 var det bara 1,0 procent av grundskoleleverna och 1,7 procent av gymnasieeleverna som gick i en fristående skola. Läsåret 2001/02 hade andelen ökat till 4,8 procent i grundskolan och 6,1 procent i gymnasieskolan. Läsåret 2017/18 var andelen drygt 14 procent i fristående grundskolor och 27 procent i fristående gymnasieskolor.

### Andel elever/barn i fristående verksamheter



Källa: Skolverket

### Antal elever i grundskolan totalt samt i fristående grundskolor

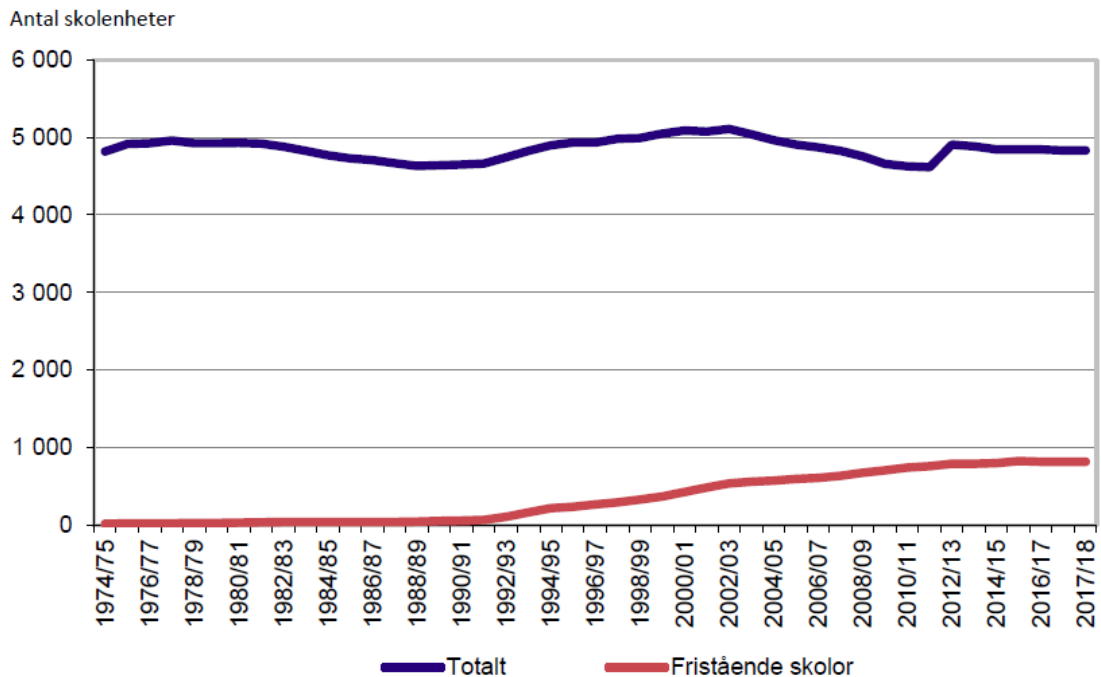


Källa: [Skolverket](#)

### Utveckling av antalet grundskoleenheter sedan juni 1992

Läsåret 2017/18 finns det totalt 4 832 skolenheter, varav 820 av dessa har enskild huvudman. Tidigare inkluderades internationella skolor i kategorin fristående skolor, men från och med läsåret 2017/18 redovisas de separat. Internationella skolenheter kan ha en enskild huvudman eller kommunal huvudman. Det finns 16 internationella skolenheter med nästan 5 000 elever. I diagram 1 visas utvecklingen av det totala antalet skolenheter och antalet fristående skolenheter över tid. Vad menas med skolenhet? Statistik över skolor påverkades av att begreppet skolenhet infördes i skollagen 2011. Varje skolenhet ska ledas av en rektor och det ska vara tydligt vem som har ansvar för ledningen och samordningen av det pedagogiska arbetet på skolenheten. En del skolor har delats upp på flera skolenheter och andra har omorganiserats med anledning av förändringen. Övergången från skolor till skolenheter i statistiken innebar en tydlig ökning av antalet kommunala enheter läsåret 2012/13 jämfört med tidigare läsår.

## Antal skolor/skolenheter totalt samt antal fristående



Källa: [Skolverket](#)

### Hur har antalet gymnasieskolenheter utvecklats sedan juni 1992?

Läsåret 2017/18 finns det totalt 1316 gymnasieskolenheter. 871 av dessa har kommunal huvudman, 12 landstingskommunal huvudman och 433 enskild huvudman.

Av gymnasieskolans 347 863 elever så har 255 672 av dessa en kommunal eller landstingskommunal huvudman. Antal elever med enskild huvudman är 92 191, 27 procent av alla elever i gymnasieskolan.

Av de skolenheter som har kommunal huvudman finns det 41 skolenheter som enbart har introduktionsprogram.

Det finns kommunala gymnasieskolor i 254 kommuner, läsåret 2017/18 och fristående gymnasieskolor i 99 skolkommuner. Av dessa elever är det 27,6 procent som är bosatta i en annan kommun än den som den kommunala gymnasieskolan är lokaliserad i. Motsvarande siffror för de fristående gymnasieskolorna är 45,3 procent.

Källa: [Skolverket](#)

## Var finns friskolorna?

När friskolereformen infördes så fanns friskolorna primärt i storstadsområdena. Idag finns det fristående grundskolor i 185 kommuner och fristående gymnasieskolor i 99 kommuner. Läsåret 2017/18 är det 15 kommuner som ej har barn som går i fristående grundskola. Alla kommuner har elever som går i en fristående gymnasieskola läsåret 2017/18.

Många familjer är beredda att låta barnen resa över kommungränser för att få en plats i en fristående skola. Internationella Engelska Skolan har t.ex elever från ca 155 kommuner men de bedriver för närvarande skolverksamhet i 25 kommuner.

Friskolornas [kommunkarta](#) visar var fristående verksamheter på skolområdet är lokaliserade, hur stor andel av eleverna som går i friskola och hur många som jobbar i friskola.

## Hur ser inriktningarna ut bland fristående grundskolor?

Inom fristående skolor delas statistiken upp i tre olika inriktningar. De flesta av eleverna i fristående skolor, 86 procent, går i skolenheter med allmän inriktning. Knappt 8 procent av eleverna går i skolenheter med konfessionell inriktning och knappt 5 procent i skolenheter med inriktning mot waldorfpedagogik. En lagändring som trädde ikraft den 1 januari 2016 innebar att riksinternatskolornas särställning upphörde. De skolenheterna redovisas därför fortsättningsvis under de andra inriktningarna för fristående skolor. Att en stor del återfinns under rubriken "allmän inriktning" ska inte tas som intäkt för att alla dessa skolor är lika. De skiljer sig betydligt åt genom att ha olika pedagogiska inriktningar och olika profiler.

## Hur stora/små är de fristående grundskolorna?

Skolenhetstorlek läsåret 2017/18, fristående skolenheter													
Skolenhetstorlek (Antal elever)	Antal fristående skolenheter med olika årskurskombinationer									Samtliga fristående skolenheter		Samtliga elever i fristående skolenheter	
	1-3	4-6	7-9	1-5	1-6	4-9	6-9	1-9	Antal	Andel (%)	Antal	Andel (%)	
<b>Samtliga fristående skolenheter</b>	<b>41</b>	<b>3</b>	<b>61</b>	<b>73</b>	<b>166</b>	<b>90</b>	<b>60</b>	<b>326</b>	<b>820</b>	.	.	.	
Andel (%)	5,0	0,4	7,4	8,9	20,2	11,0	7,3	39,8	.	100,0	.	.	
- 49	24	1	27	23	54	11	15	16	171	20,9	4 741	3,0	
50 - 99	11	0	3	27	55	4	3	35	138	16,8	9 880	6,3	
100 - 199	5	1	16	20	46	16	12	107	223	27,2	32 522	20,8	
200 - 299	1	1	8	3	7	12	10	81	123	15,0	29 255	18,7	
300 - 399	0	0	3	0	3	10	7	41	64	7,8	22 083	14,1	
400 - 499	0	0	1	0	1	12	9	24	47	5,7	21 098	13,5	
500 - 599	0	0	3	0	0	7	2	11	23	2,8	12 602	8,1	
600 - 699	0	0	0	0	0	4	2	7	13	1,6	8 168	5,2	
700 - 799	0	0	0	0	0	4	0	1	5	0,6	3 692	2,4	
800 - 899	0	0	0	0	0	5	0	1	6	0,7	5 114	3,3	
900 - 999	0	0	0	0	0	4	0	0	4	0,5	3 674	2,3	
1000 -	0	0	0	0	0	1	0	2	3	0,4	3 659	2,3	
<b>Samtliga elever i fristående skolenheter</b>	<b>2 397</b>	<b>365</b>	<b>7 973</b>	<b>6 252</b>	<b>14 604</b>	<b>33 621</b>	<b>13 532</b>	<b>77 744</b>	.	.	<b>156 488</b>	.	
Andel (%)	1,5	0,2	5,1	4,0	9,3	21,5	8,6	49,7	.	.	.	100,0	

Skolenhetstorlek läsåret 2017/18, kommunala skolenheter												
Skolenhetstorlek (Antal elever)	Antal kommunala skolenheter med olika årskurs- kombinationer								Samtliga kom. skolenheter		Samtliga elever i kom. skolenheter	
	1-3	4-6	7-9	1-5	1-6	4-9	6-9	1-9	Antal	Andel (%)	Antal	Andel (%)
<b>Samtliga kom. skolenheter</b>	<b>554</b>	<b>146</b>	<b>460</b>	<b>413</b>	<b>1 675</b>	<b>156</b>	<b>137</b>	<b>449</b>	<b>3 990</b>	.	.	.
Andel (%)	13,9	3,7	11,5	10,4	42	3,9	3,4	11,3	.	100,0	.	.
- 49	118	6	8	70	136	10	5	16	369	9,2	11 009	1,2
50 - 99	142	6	10	68	297	3	1	16	543	13,6	40 485	4,6
100 - 199	229	82	92	128	536	14	21	39	1 141	28,6	168 878	19,0
200 - 299	62	48	146	109	411	51	54	62	943	23,6	232 634	26,2
300 - 399	3	3	123	30	206	42	24	77	508	12,7	173 632	19,6
400 - 499	0	1	58	7	69	20	20	91	266	6,7	117 830	13,3
500 - 599	0	0	16	1	13	7	9	60	106	2,7	57 704	6,5
600 - 699	0	0	4	0	6	4	2	37	53	1,3	34 121	3,8
700 - 799	0	0	2	0	1	4	1	18	26	0,7	19 478	2,2
800 - 899	0	0	0	0	0	0	0	21	21	0,5	17 591	2,0
900 - 999	0	0	0	0	0	0	0	5	5	0,1	4 728	0,5
1000 -	0	0	1	0	0	1	0	7	9	0,2	9 747	1,1
<b>Samtliga elever i kom. skolenheter</b>	<b>62 504</b>	<b>25 693</b>	<b>133 399</b>	<b>66 418</b>	<b>318 172</b>	<b>49 378</b>	<b>41 239</b>	<b>191 034</b>	.	.	<b>887 837</b>	.
Andel (%)	7,0	2,9	15,0	7,5	35,8	5,6	4,6	21,5	.	.	.	100,0

Ovanstående visar att 9,3 procent av friskoleeleverna går i skolor som har 99 eller färre elever. Motsvarande siffra för de kommunala skolorna är 5,8 procent.

67 procent av friskoleeleverna går i skolor som har 100-499 elever. Motsvarande siffra för kommunala skolor är 78,1 procent.

Tittar vi på andelen elever som går i skolor som har fler än 800 elever så är det 7,9 procent av eleverna i friskolor som går på 13 skolor och på den kommunala sidan handlar det om 3,6 procent av eleverna som går på 35 skolor.

## Hur ser verksamhetsformerna ut bland friskolorna?

Skolor och elever per associationsform, okt 2017										Källa: Skolenhetsregistret, oktober 2017			
(grundskola och gymnasieskola)													
Skolform	Gymnasieskola				Grundskola				Totalt				
Sektor	Skolenheter		Elever		Skolenheter		Elever		Skolenheter		Elever		
Associationsform	Antal	Andel	Antal	Andel	Antal	Andel	Antal	Andel	Antal	Andel	Antal	Andel	
<b>PRIVAT SEKTOR</b>													
<b>Totalt</b>	<b>413</b>	<b>100%</b>	<b>81961</b>	<b>100%</b>	<b>876</b>	<b>100%</b>	<b>163721</b>	<b>100%</b>	<b>1289</b>	<b>100%</b>	<b>245682</b>	<b>100%</b>	
Aktiebolag utom bank- och försäkringsaktiebolag	357	86,4%	69882	85,3%	541	61,8%	110872	67,7%	898	69,7%	180754	73,6%	
Övriga stiftelser och fonder, inkl pensionsstiftelser o	34	8,2%	9319	11,4%	94	10,7%	20453	12,5%	128	9,9%	29772	12,1%	
Ekonomiska föreningar utom bostadsrättsföreningar	2	0,5%	263	0,3%	127	14,5%	15300	9,3%	129	10,0%	15563	6,3%	
Ideella föreningar	14	3,4%	1932	2,4%	107	12,2%	16549	10,1%	121	9,4%	18481	7,5%	
Offentliga korporationer och anstalter	4	1,0%	441	0,5%	0	0,0%	0	0,0%	4	0,3%	441	0,2%	
Handelsbolag, kommanditbolag	1	0,2%	36	0,0%	4	0,5%	331	0,2%	5	0,4%	367	0,1%	
Registrerade trossamfund	0	0,0%	0	0,0%	2	0,2%	179	0,1%	2	0,2%	179	0,1%	
Fysiska personer	1	0,2%	88	0,1%	1	0,1%	37	0,0%	2	0,2%	125	0,1%	
<b>PRIVAT + OFFENTLIG SEKTORER</b>													
<b>Totalt</b>	<b>1309</b>	<b>100%</b>	<b>326875</b>	<b>100%</b>	<b>4933</b>	<b>100%</b>	<b>1114416</b>	<b>100%</b>	<b>6242</b>	<b>100%</b>	<b>1441291</b>	<b>100%</b>	
<i>varav</i>													
<i>offentlig sektor</i>	896	68%	244914	75%	4057	82%	950695	85%	4952	79%	1195609	83%	
<i>privat sektor</i>	413	32%	81961	25%	876	18%	163721	15%	1289	21%	245682	17%	
Kommuner	808	61,7%	225753	69,1%	4056	82,2%	950683	85,3%	4864	77,9%	1176436	81,6%	
Kommunalförbund	76	5,8%	17152	5,2%	0	0,0%	0	0,0%	76	1,2%	17152	1,2%	
Landsting	12	0,9%	2009	0,6%	1	0,0%	12	0,0%	13	0,2%	2021	0,1%	
Aktiebolag utom bank- och försäkringsaktiebolag	357	27,3%	69882	21,4%	541	11,0%	110872	9,9%	898	14,4%	180754	12,5%	
Övriga stiftelser och fonder, inkl pensionsstiftelser o	34	2,6%	9319	2,9%	94	1,9%	20453	1,8%	128	2,1%	29772	2,1%	
Ideella föreningar	14	1,1%	1932	0,6%	107	2,2%	16549	1,5%	121	1,9%	18481	1,3%	
Ekonomiska föreningar utom bostadsrättsföreningar	2	0,2%	263	0,1%	127	2,6%	15300	1,4%	129	2,1%	15563	1,1%	
Offentliga korporationer och anstalter	4	0,3%	441	0,1%	0	0,0%	0	0,0%	4	0,1%	441	0,0%	
Handelsbolag, kommanditbolag	1	0,1%	36	0,0%	4	0,1%	331	0,0%	5	0,1%	367	0,0%	
Registrerade trossamfund	0	0,0%	0	0,0%	2	0,0%	179	0,0%	2	0,0%	179	0,0%	
Fysiska personer	1	0,1%	88	0,0%	1	0,0%	37	0,0%	2	0,0%	125	0,0%	